



CALENDARIOS

2026

pvp



SERIGRAN

# INDICE

## Calendarios de serie

CALENDARIOS PARED DE SERIE ACABADOS	3
CALENDARIOS SOBREMESA DE SERIE ACABADOS	5
CALENDARIOS DE BOLSILLO	7
CALENDARIOS DE COCHE	7

## Laminas y faldillas sueltas

SIN MARCAR LAMINAS Y MANIPULADOS	8
SIN MARCAR FALDILLAS	9

## Calendarios especiales

FABRICACION ESPECIAL LAMINAS	12
FABRICACION ESPECIAL PLACAS	13
FABRICACION ESPECIAL SOBREMESAS	15
FABRICACION ESPECIAL PARED	16
FRABRICACION ESPECIAL CD	17



LÁMINA PEQUEÑA BIMENSUAL

Lámina pequeña 23,5 x 34 cms  
Faldilla Bimensual nº 50

	+100	+200	+350	+500	+1000
A color	1,266	1,046	0,975	0,930	0,888

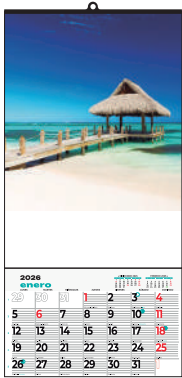


LÁMINA PEQUEÑA MENSUAL

Lámina pequeña 23,5 x 34 cms  
Faldilla Mensual nº 49

	+100	+200	+350	+500	+1000
A color	1,509	1,289	1,217	1,173	1,131



LÁMINA GRANDE BIMENSUAL

Lámina grande 33,5 X 48 cms  
Faldilla Bimensual nº 51

	+100	+200	+350	+500	+1000
A color	1,660	1,440	1,369	1,324	1,282



LÁMINA GRANDE MENSUAL

Lámina grande 33,5 X 48 cms  
Faldilla Mensual nº 53

	+100	+200	+350	+500	+1000
A color	1,927	1,707	1,635	1,591	1,549



CESTILLO BIMENSUAL

Cestillo bimensual 33,5 x 40 cms  
Faldilla Bimensual nº 51

	+100	+200	+350	+500	+1000
A color	2,280	2,060	1,989	1,944	1,902

Referencias disponibles:  
3657- 3658 - 3659 - 3660 - 3661  
3662 - 3663 - 3664



CESTILLO MENSUAL

Cestillo mensual 33,5 x 40 cms  
Faldilla Mensual nº 52

	+100	+200	+350	+500	+1000
A color	2,547	2,327	2,255	2,211	2,169

Referencias disponibles:  
3657- 3658 - 3659 - 3660 - 3661  
3662 - 3663 - 3664

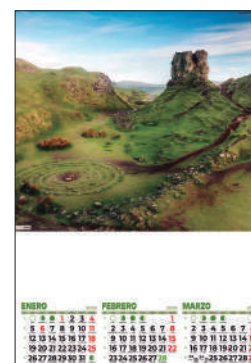
Lorem ipsum



## RECETAS COCINA

Recetas cocina 19 x 32 cms

	+100	+200	+350	+500	+1000
A color	2,480	2,260	2,189	2,144	2,102



## TRIMESTRAL

Trimestral 33,5 x 48 cms

3 meses por lámina + portada

	+100	+200	+350	+500	+1000
A color	2,809	2,589	2,518	2,473	2,431



## LÁMINA SERIE L

Lámina serie L 43,5 x 50 cms

Faldilla Mensual nº 54

	+100	+200	+350	+500	+1000
A color					

Esta lámina ha dejado de fabricarse de serie.  
Se fabrica sobre pedido y en una medida de 43,5 x 31,5 cms



## IMAN

Lámina 10 x 14 cms

Faldilla Mensual nº 47

	+100	+200	+350	+500	+1000
A color	1,101	0,881	0,810	0,765	0,723



## IMAN

Lámina 12 x 14 cms

Faldilla Mensual nº 47 L

	+100	+200	+350	+500	+1000
A color	1,273	1,053	0,981	0,937	0,895

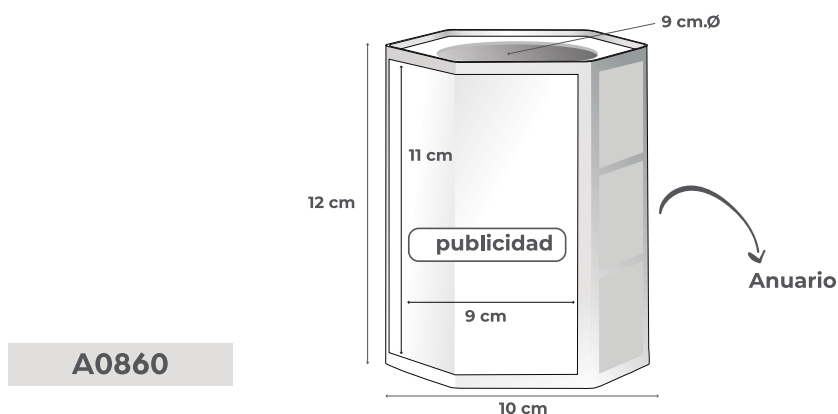


## IMAN

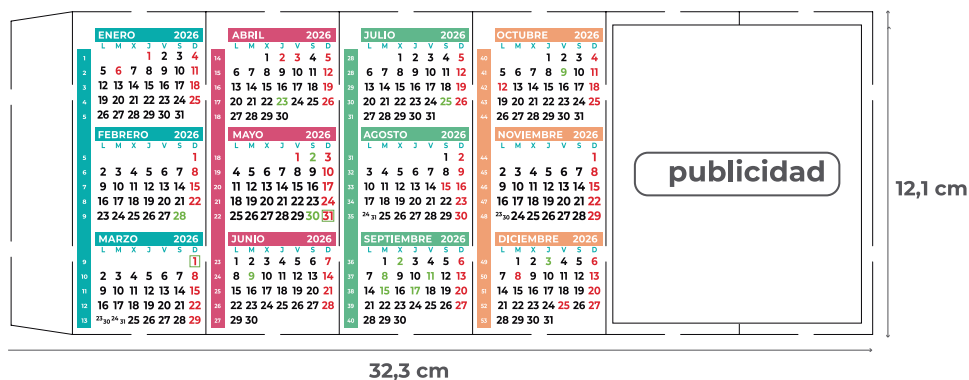
Lámina 15 x 10 cms

Faldilla Mensual nº 48

	+100	+200	+350	+500	+1000
A color	1,273	1,053	0,981	0,937	0,895



A0860



## BOTE EXAGONAL

Bote exagonal 10 x 12 cms

	+100	+200	+350	+500	+1000
A color	2,392	2,172	2,101	2,056	2,014

## sobremesas semestrales



- cartulina gráfica 300 gr.
- Impreso a 4 + 0
- troquelado y automontable

## SOBREMESA SEMESTRAL

Semestral 21,5 x 11 cms

	+100	+200	+350	+500	+1000
Al color	0,896	0,696	0,633	0,592	0,552





### SOBREMESA MENSUAL 7 HOJAS

Sobremesa Mensual 23 x 14 cms  
7 hojas

	+100	+200	+350	+500	+1000
Al color	1,528	1,308	1,237	1,192	1,150

Referencias: A303 A321-A352

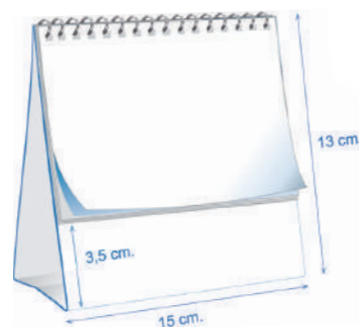


### SOBREMESA MENSUAL 14 HOJAS

Sobremesa Mensual 23 x 14 cms  
14 hojas

	+100	+200	+350	+500	+1000
Al color	1,912	1,692	1,621	1,576	1,534

Referencia: A304

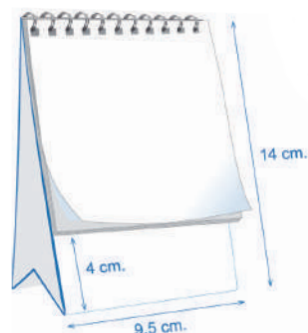


### SOBREMESA MENSUAL DOBLE

Sobremesa Mensual 15 X 13 cms  
14 hojas

	+100	+200	+350	+500	+1000
Al color	1,592	1,372	1,301	1,256	1,214

Referencia: A302

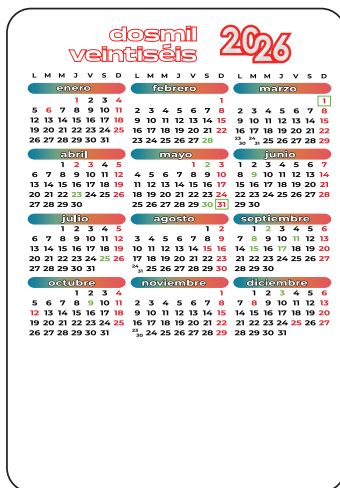
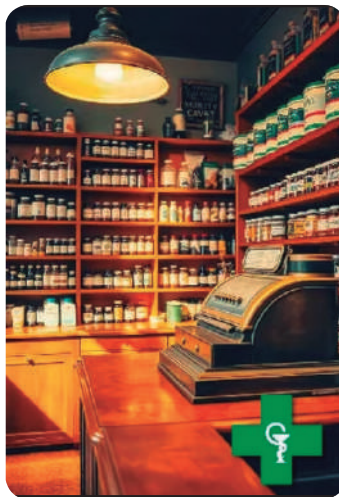
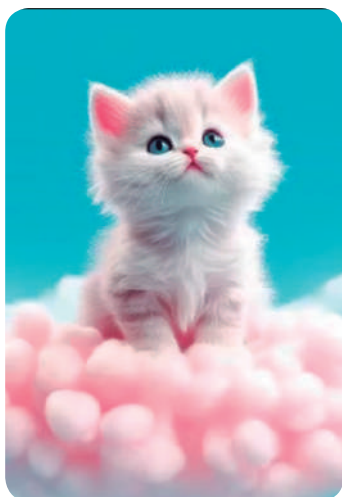


### SOBREMESA MENSUAL MINI

Sobremesa Mensual 9,5 x 14 cms  
14 hojas

	+100	+200	+350	+500	+1000
Al color	1,432	1,212	1,141	1,096	1,054

Referencia: A301



## BOLSILLO

Bolsillo 67 x 97 mm

	+500	+1000
1 color	0,160	0,120



## ADHESIVO COCHE

ADHESIVO COCHE

65 x 57 mm

	+200	+350	+500	+1000
1 color	0,700	0,600	0,540	0,520
2 colores	1,020	0,760	0,640	0,620

## BOLSILLO

Bolsillo 67 x 97 mm



## RECETAS COCINA

Recetas Cocina ( 19 x 32 cms)



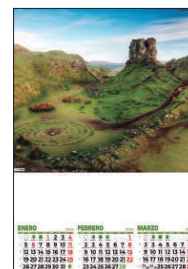
## LAMINAS

Serie 1000 ( 23,5 x 34 cms)

Serie 2000 ( 33,5 x 48 cms)

Serie L 3000 ( 43,5 x 50 cms)

Cestillo (33,5 x 39 cms)



## TRIMESTRALES

Trimestral mediano ( 33,5 x 48 cms)

Incluye solamente las 5 láminas



## SOBREMESAS

Semestral (21,5 x 11 cms) Referencias 10 a 14

Mensual (23 x 14 cms) Referencias 81 a 92

Mensual doble (9,5 x 9,7 cms) Referencia 79

Mensual doble (24 x 13 cms) Referencia 99

Mensual doble (15 x 13 cms) Referencia 80



## SOPORTE METACRILATO

Soporte metacrilato (16,5 x 10,5 cms)



## CUBILETE EXAGONAL

Cubilete (12 x 10 cms) Referencia 60



## CALENDARIO COCHE

Calendario adhesivo coche (65 x 57 mm)





### FALDILLA n° 47

Mensual 10 x 12 cms

Precio unidad **0,190**



### FALDILLA n° 47 L

Mensual 10 x 23,6cms

Precio unidad **0,360**



### FALDILLA n° 48

Mensual 15 x 12 cms

Precio unidad **0,254**



Catalán

Esukera/  
Castellano

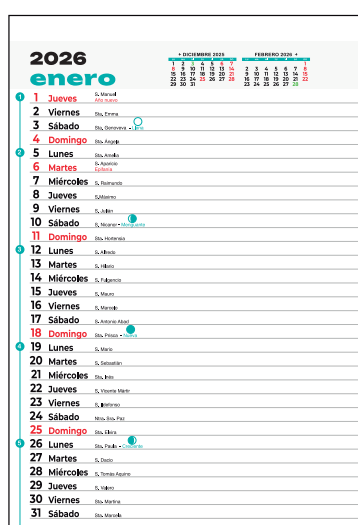
Valenciano



### FALDILLA n° 49 L

Mensual 23,5 x 14 cms

Precio unidad **0,752**



### FALDILLA n° 49

Mensual 23,5 x 14 cms

Precio unidad **0,476**



### FALDILLA n° 50

Bimensual 23,5 x 14 cms

Precio unidad **0,234**



### FALDILLA n° 51

Bimensual 33,5 x 20 cms

Precio unidad **0,382**





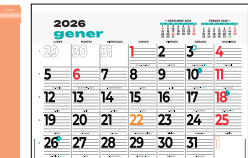
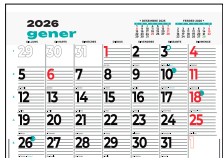
FALDILLA n° 52  
Mensual 31,5 x 24 cms  
Precio unidad **0,648**

FALDILLA n° 53  
Mensual 33,5 x 24 cms  
Precio unidad **0,648**



FALDILLA n° 54  
Mensual 43,5 x 31,5 cms  
Precio unidad **0,992**

FALDILLA n° 55  
Mensual 48,5 x 34,5 cms  
Precio unidad **1,134**



Catalán

Euskera / Castellano

Valenciano



FALDILLA n° 52N  
Mensual notas 31,5 x 20 cms  
Precio unidad **0,648**

FALDILLA n° 53N  
Mensual notas 33,5 x 20 cms  
Precio unidad **0,648**

FALDILLA n° 54N  
Mensual notas 43,5 x 31,5 cms  
Precio unidad **0,992**

FALDILLA n° 55N  
Mensual notas 48,5 x 34,5 cms  
Precio unidad **1,134**



## Nº 58.1 Una sola pieza



### FALDILLA nº 58.1

Mensual 33,5 x 48,5 cms

Precio unidad **1,462**

## Nº 58.4 Encuadernación wire-o



### FALDILLA nº 58.4

Mensual 33,5 x 48,5 cms

Precio unidad **4,592**



### FALDILLA COMERCIAL

Mensual 31,5 x 48 cms

	+100	+200	+350	+500	+1000
Varilla	3,938	3,638	3,538	3,458	3,398
Wire-o	4,368	4,048	3,948	3,868	3,808

Impresión bajo pedido

Papel offset 80 gr

13 Hojas

Impresión 4+0

Artículo personalizable

Acabado varilla / wire-o



### LÁMINA PEQUEÑA BIMENSUAL

Lámina pequeña 23,5 x 32 cms papel de 150 gms  
Faldilla Bimensual nº 50

	+100	+200	+500	+1000	+2000
Cuatricromía	1,392	1,072	0,880	0,816	0,784



### LÁMINA PEQUEÑA MENSUAL

Lámina pequeña 23,5 x 32 cms papel de 150 gms  
Faldilla Mensual nº 49

	+100	+200	+500	+1000	+2000
Cuatricromía	1,635	1,315	1,123	1,059	1,027



### LÁMINA GRANDE BIMENSUAL

Lámina grande 31,5 X 48 cms papel de 150 gms  
Faldilla Bimensual nº 51

	+100	+200	+500	+1000	+2000
Cuatricromía	1,860	1,540	1,348	1,284	1,252



### LÁMINA GRANDE MENSUAL

Lámina grande 31,5 X 48 cms papel de 150 gms  
Faldilla Mensual nº 52

	+100	+200	+500	+1000	+2000
Cuatricromía	2,127	1,807	1,615	1,551	1,519



### IMAN

Lámina 10 x 14 cms  
Faldilla Mensual nº 47

	+100	+200	+500	+1000	+2000
Al color	1,101	0,881	0,765	0,723	0,723



### IMAN

Lámina 12 x 14 cms  
Faldilla Mensual nº 47 L

	+100	+200	+500	+1000	+2000
Al color	1,273	1,053	0,937	0,895	0,895



### IMAN

Lámina 15 x 10 cms  
Faldilla Mensual nº 48

	+100	+200	+500	+1000	+2000
Al color	1,166	0,946	0,830	0,785	0,785





## PLACA 23,5 x 14 cms LECHERA

Placa 23,5 X 14 cms cartoncillo de 300 gms  
Faldilla Lechera n° 49L

	+100	+200	+500	+1000	+2000
Cuatricromia	1,914	1,614	1,434	1,374	1,344



## PLACA 33,5 x 30 cms BIMENSUAL

Placa 33,5 X 30 cms cartoncillo de 300 gms  
Faldilla Bimensual n° 51

	+100	+200	+500	+1000	+2000
Cuatricromia	1,933	1,613	1,421	1,357	1,325



## PLACA 33,5 x 30 cms MENSUAL

Placa 33,5 X 30 cms cartoncillo de 300 gms  
Faldilla Mensual I n° 53

	+100	+200	+500	+1000	+2000
Cuatricromia	2,200	1,880	1,688	1,624	1,592



## PLACA 33,5 x 30 cms INTERNACIONAL

Placa 33,5 X 30 cms cartoncillo de 300 gms  
Faldilla Bimensual n° 51.1

	+100	+200	+500	+1000	+2000
Cuatricromia	3,013	2,693	2,501	2,437	2,405

Opción Visor = + 0,29 €/u



## PLACA 33,5 x 30 cms INTERNACIONAL

Placa 33,5 X 30 cms cartoncillo de 300 gms  
Faldilla Bimensual n° 51.4 (wire-o)

	+100	+200	+500	+1000	+2000
Cuatricromia	6,145	5,825	5,633	5,569	5,537

Opción Visor = + 0,29 €/u





### PLACA 43,5 X 15

Placa 43,5 x 15 cms cartoncillo de 300 gms  
Faldilla Bimensual nº 54

	+100	+200	+500	+1000	+2000
Cuatricromia	2,454	2,134	1,942	1,878	1,846



### PLACA 43,5 X 30

Placa 43,5 x 30 cms cartoncillo de 300 gms  
Faldilla Bimensual nº 54

	+100	+200	+500	+1000	+2000
Cuatricromia	2,784	2,464	2,272	2,208	2,176



### PLACA 48,5 X 15

Placa 48,5 x 15 cms cartoncillo de 300 gms  
Faldilla Bimensual nº 55

	+100	+200	+500	+1000	+2000
Cuatricromia	2,627	2,307	2,115	1,051	1,019



### PLACA 48,5 X 30

Placa 48,5 x 30 cms cartoncillo de 300 gms  
Faldilla Bimensual nº 55

	+100	+200	+500	+1000	+2000
Cuatricromia	2,957	2,637	2,445	2,381	2,349



### SOBREMESA MENSUAL 23 X 14

Publicidad integrada en la hoja

medida de la hoja 23 x 13,5 cms

	+100	+200	+500	+1000	+2000
7 hojas	2,248	1,928	1,736	1,672	1,640
13 hojas	2,890	2,570	2,378	2,314	2,282



### SOBREMESA MENSUAL 23 X 14

Publicidad en el carton

medida de la hoja 23 x 9,7 cms

	+100	+200	+500	+1000	+2000
7 hojas	2,391	1,871	1,575	1,473	1,473
13 hojas	2,905	2,385	2,089	1,987	1,987



### SOBREMESA MENSUAL 15 X 14

Publicidad integrada en la hoja

medida de la hoja 15 x 13,5 cms

	+100	+200	+500	+1000	+2000
7 hojas	1,913	1,593	1,401	1,337	1,305
13 hojas	2,555	2,235	2,043	1,979	1,947



### SOBREMESA MENSUAL 15 X 14

Publicidad en el carton

medida de la hoja 15 x 9,7 cms

	+100	+200	+500	+1000	+2000
7 hojas	2,184	1,664	1,368	1,266	1,266
13 hojas	2,441	1,921	1,625	1,523	1,523



### SOBREMESA MENSUAL 10 X 14

Publicidad integrada en la hoja

medida de la hoja 10 x 13,5 cms

	+100	+200	+500	+1000	+2000
7 hojas	1,742	1,422	1,230	1,166	1,134
13 hojas	2,128	1,808	1,616	1,552	1,520



### SOBREMESA MENSUAL 10 X 14

Publicidad en el carton

medida de la hoja 10 x 9,7 cms

	+100	+200	+500	+1000	+2000
7 hojas	2,014	1,494	1,198	1,096	1,096
13 hojas	2,399	1,879	1,583	1,481	1,481



### PARED TRIMESTRAL 23,5 X 32 5 Hojas

	+100	+200	+500	+1000	+2000
Varilla	2,110	1,710	1,470	1,390	1,350
Wire-o	2,500	2,100	1,860	1,780	1,740

### PARED TRIMESTRAL 31,5 X 48 5 Hojas

	+100	+200	+500	+1000	+2000
Varilla	2,999	2,599	2,359	2,279	2,239
Wire-o	3,330	2,930	2,690	2,610	2,570



### PARED BIMESTRAL 23,5 X 32 7 Hojas

	+100	+200	+500	+1000	+2000
Varilla	2,762	2,202	1,866	1,754	1,698
Wire-o	3,152	2,592	2,256	2,144	2,088

### PARED BIMESTRAL 31,5 X 48 7 Hojas

	+100	+200	+500	+1000	+2000
Varilla	3,983	3,423	3,087	2,975	2,919
Wire-o	4,314	3,754	3,418	3,306	3,250



### PARED MENSUAL 23,5 X 32 13 Hojas

	+100	+200	+500	+1000	+2000
Wire-o	5,108	4,068	3,444	3,236	3,132

### PARED MENSUAL 31,5 X 48 13 Hojas

	+100	+200	+500	+1000	+2000
Wire-o	6,727	5,687	5,063	4,855	4,751



### PARED GRAPA 23,5 X 32 Grapado y con perforado superior

	+100	+200	+500	+1000	+2000
Trimestral 3 hojas	2,098	1,618	1,330	1,234	1,186
Bimestral 4 hojas	2,664	2,024	1,640	1,512	1,448
Mensual 7 hojas	4,362	3,242	2,570	2,346	2,234

### PARED GRAPA 31,5 X 48 Grapado y con perforado superior

	+100	+200	+500	+1000	+2000
Trimestral 3 hojas	2,836	2,356	2,068	1,972	1,924
Bimestral 4 hojas	3,648	3,008	2,624	2,496	2,432
Mensual 7 hojas	6,084	4,964	4,292	4,068	3,956



### PARED MENSUAL 15 x 48 13 Hojas

	+100	+200	+500	+1000	+2000
Wire-o	3,789	3,229	2,893	2,781	2,725



### CALENDARIO CD PERSONALIZADO

Metacrilato 6,2 x 9,2 cms

	+100	+200	+500	+1000	+2000
Cuatricromia					



### CALENDARIO CD PERSONALIZADO

Metacrilato 9,6 X 9,8 cms

	+100	+200	+500	+1000	+2000
Cuatricromia	2,154	1,854	1,674	1,614	1,584



### CALENDARIO CD PERSONALIZADO

Metacrilato 14,1 x 12,5 cms

	+100	+200	+500	+1000	+2000
Cuatricromia					



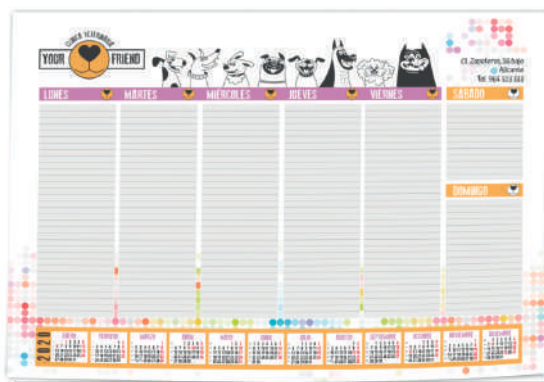
### CALENDARIO CD PERSONALIZADO

Metacrilato 19 x 11 cms

	+100	+200	+500	+1000	+2000
Cuatricromia	3,878	3,578	3,398	3,338	3,308









## NOTAS

*Estos precios son para calendario acabado, y en ellos están incluidos todos los gastos de fotolitos, pantallas, etc*

*Los calendarios de bolsillo se sirven en cantidades múltiplos de 100 por modelo, el pedido mínimo es de 500 unidades.*

*El restos de láminas y calendarios se sirven en cantidades multiplos de 25 por modelo.*

*A partir del 15 de Noviembre las referencias que estén agotadas se cambiarán por otras los más parecidas posible.*

*A estos precios hay que añadirle el IVA en vigor.*

